

216

DOMÁCÍ VODÁRNA S PONORNÝM ČERPADLEM

VÝTLAK (H max) 68 M
MAXIMÁLNÍ PONOR 168 M
PRŮTOK (Qmax) 0,88 l/s
NAPĚTÍ 230 V
VÝKON 700 W
KRYTÍ IP 68
ZPĚTNÁ Klapka ANO
TEPELNÁ OCHRANA ANO
TLAKOVÁ NÁDOBA 8 l
ŘÍDÍCÍ JEDNOTKA ANO

STÁVAJÍCÍ STUDNA:

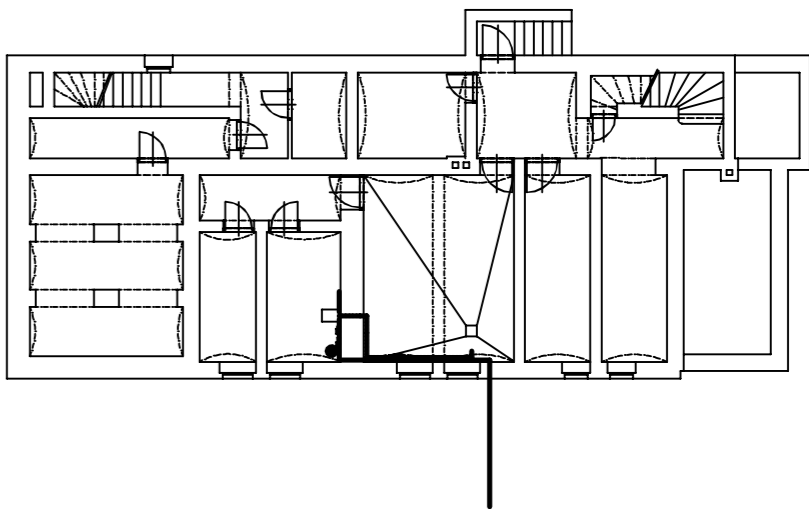
DO HLOUBKY 3 M TVOŘENÁ SKRUŽEMI PRŮMĚRU 1000 MM
DÁLE VRTANÁ STUDNA S OCELOVOU PAŽNICÍ PRŮMĚRU 250 MM
DO HLOUBKY 22 M
VYDATNOST 0,2 L/S

103/1

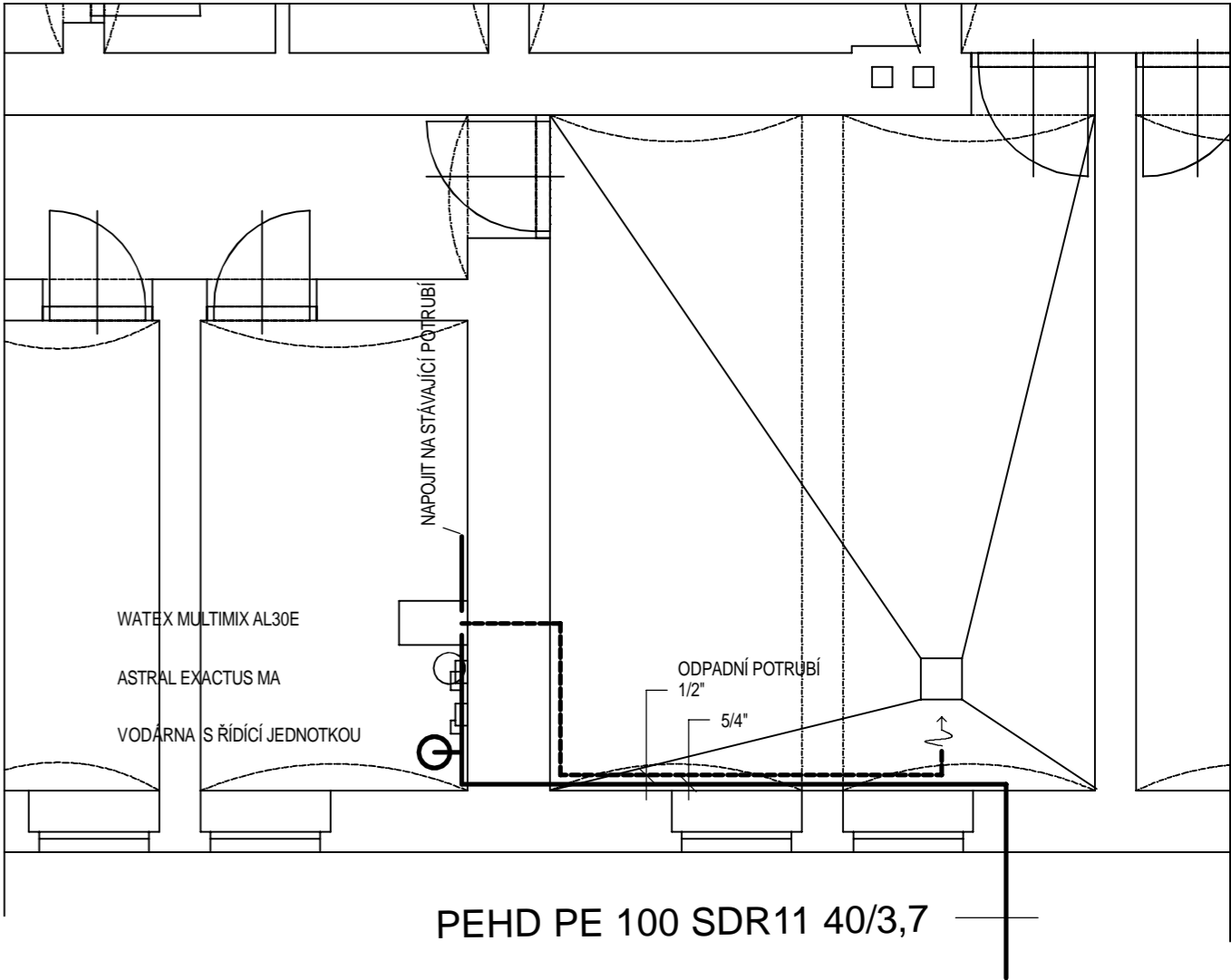
103/2

PEHD PE 100 SDR11 40/3,7 - 28,0 M

192/3



M 1:50



PŘIPOJOVACÍ KABEL VODÁRNÝ
ULOŽENÝ V CHRÁNIČCE KOPEX DN 50

PARÉ Č. :

stavěbník: POVODÍ LABE STÁTNÍ PODNIK VÍTA NEJEDLÉHO 951/8 50003 HRADEC KRÁLOVÉ IČ 70890005		ing. Martin Škorpík Projekt s.r.o. IČO 059 14 523 V Břizách 794 280 02 Kolín 2	
vypracoval: ING. MARTIN ŠKORPÍK, ČKAIT Č. 1840		stupeň PD:	DPS
akce: VODOVOD NA POZEMKU PARC.Č. 103/1, K.Ú. HRADIŠTKO I		datum:	09/2023
název výkresu: SITUACE, VNITŘNÍ ROZVODY		měřitko:	1 : 200
		výkres č.	D.1.4.a - 03